

TECHNINĖ SPECIFIKACIJA

GATVIŲ ŠVIESTUVŲ STULPAI SU PRIEDAIS

1. Numatomų įsigyti Prekių plėtros ir remonto darbams – Kūginių šviestuvo stulpų, pamatų ir gembų tipas ir orientaciniai kiekiai:

1 lentelė

Eil. Nr.	Prekės pavadinimas, tipas	Orientacinis kiekis vnt.
I.	<i>Pirma pirkimo dalis</i>	
1.	Kūginis cinkuotas ir dažytas milteliniu būdu RAL9004 MAT šviestuvo stulpas, įleidžiamas į pamatą (stulpo aukštis virš pamato - 8,0m)	1000
2.	Pamatas su apsauginiu žiedu, stulpui, kurio aukštis virš pamato 8,0m	1000
3.	Vienguba užmaunama cinkuota ir dažyta milteliniu būdu RAL9004 MAT spalvos, 1000mm aukščio ir 1000mm siekio šviestuvo gembė.	500
4.	Vienguba užmaunama cinkuota ir dažyta milteliniu būdu RAL9004 MAT spalvos, 1000mm aukščio ir 1500mm siekio šviestuvo gembė.	500
5.	Vienguba užmaunama cinkuota ir dažyta milteliniu būdu RAL9004 MAT spalvos, 1000mm aukščio ir 2000mm siekio šviestuvo gembė.	300
6.	Vienguba užmaunama cinkuota ir dažyta milteliniu būdu RAL9004 MAT spalvos, 1500mm aukščio ir 1500mm siekio šviestuvo gembė.	300
II.	<i>Antra pirkimo dalis</i>	
1.	Kūginis cinkuotas ir dažytas milteliniu būdu RAL9004 MAT šviestuvo stulpas, įleidžiamas į pamatą (stulpo aukštis virš pamato - 6,0m)	1000
2.	Kūginis cinkuotas ir dažytas milteliniu būdu RAL9004 MAT šviestuvo stulpas, įleidžiamas į pamatą (stulpo aukštis virš pamato - 5,0m)	100
3.	Pamatas su apsauginiu žiedu, stulpui, kurio aukštis virš pamato 5,0-6,0m	1100

2. Numatomų įsigyti Prekių techniniai reikalavimai:

2.1. Kūginių cinkuotų ir dažytų šviestuvų stulpų su pamatais techniniai reikalavimai:

2 lentelė

Eil. Nr.	Bendri reikalavimai	Pateikiami patvirtinantys dokumentai
1.	Šviestuvų stulpai turi būti kūginės formos, lygaus paviršiaus su įleidžiamomis durelėmis. Išorinis skersmuo viršuje Ø60mm. Stulpo išvaizdos brėžinio pavyzdys pateikiamas žemiau po lentele (Pav.1.)	Gamintojo techninės specifikacijos ar deklaracijos kopijos
2.	Stulpo sienelės storis – ne mažiau kaip 3 mm.	Gamintojo techninės specifikacijos ar deklaracijos kopijos
3.	Stulpo viduje, durelių aukštyje, turi būti 2 varžtai M6 ar M8 stulpui įžeminti ir elektros aparatams tvirtinti arba stulpe, durelių aukštyje, varžtas M8 ar M6 stulpui įžeminti ir varžtas M6 arba bėgelis aparatams tvirtinti su slankiojančia M6 veržle ir varžtu. (Pav.2.)	Gamintojo techninės specifikacijos kopija, konstrukciniai brėžiniai

4.	Įleidžiamos durelės: ne mažiau kaip 85 x 400 mm dydžio, su 5,0mm įleidžiama vidinio šešiakampio cilindro formos nerūdijančio plieno užrakto galvute arba su vidine trikampio formos nerūdijančio plieno užrakto galvute (užraktas suteptas grafitiniu tepalu). (Pav.3.) * Aukštis nuo pamato iki durelių apačios : <ul style="list-style-type: none"> Kai stulpo aukštis virš pamato $\geq 6\text{m}$ - $\geq 600\text{mm}$ - $\leq 1100\text{mm}$. Kai stulpo aukštis virš pamato $\leq 5\text{m}$ - $\geq 500\text{mm}$ - $\leq 1100\text{mm}$. 	Gamintojo techninės specifikacijos kopija, konstrukciniai brėžiniai
5.	Plieninis šviestuvų stulpas turi atitikti LST EN 40-3-1:2013, LST EN 40 -5:2002 reikalavimus	Gamintojo techninės specifikacijos ar deklaracijos kopijos
6.	Metaliniai paviršiai karštai cinkuoti. Cinkavimas turi atitikti EN ISO 1461 standartui. Vidutinis cinko storis – 70 mikronų. Išoriniai paviršiai dažyti miltelinio būdu, spalva – RAL9004 MAT arba analogiška, pagal ISO12944. Turi būti užtikrintas geras dažų sukibimas su dengiamu paviršiumi. Dažai atsparūs drėgmei, ultravioletiniams spinduliams, cheminiams aplinkos, ypač druskų, poveikiams. Sauso dažų sluoksnio storis $\geq 80 - 100$ mikronų.	Gamintojo techninės specifikacijos ar deklaracijos kopijos
7.	Stulpai įstatomi į pamatus ir tvirtinami ne mažiau kaip 3 (trimis) varžtais, suteptais grafitiniu tepalu. Pamatas uždengiamas apsauginiu žiedu.	Gamintojo techninės specifikacijos ar deklaracijos kopijos
8.	Bendri techniniai reikalavimai pamatams: - pamato betono markė K50, C20/25, F150; C25/30; C35/45 - varžtai ir įvorės iš nerūdijančio plieno; - varžtų angos uždengtos plastiko gaubtais; - pamatai turi atitikti: EN 12390-3; Pamatų išvaizdos brėžinio pavyzdys ir matmenys pateikiami žemiau po lentele (Pav. 4; 5; 4;5 lentelė)	Gamintojo techninės specifikacijos ar deklaracijos kopijos, konstrukciniai brėžiniai
9.	Tarnavimo laikas ≥ 25 metai	Gamintojo techninės specifikacijos ar deklaracijos kopijos
10.	Garantinis terminas ≥ 5 metai	Gamintojo techninės specifikacijos ar deklaracijos kopijos

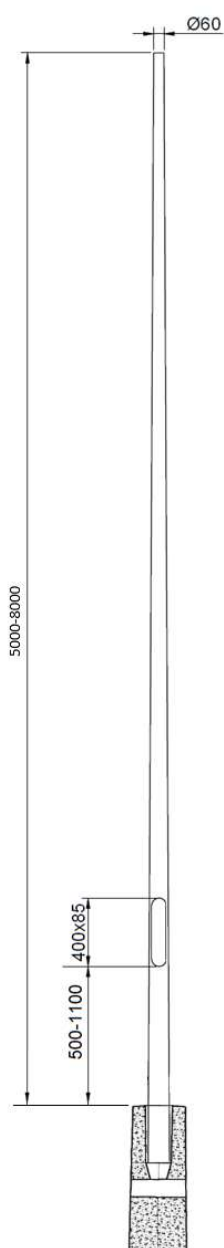
* Pateikiant stulpus su vidine trikampio formos nerūdijančio plieno užrakto galvute, kiekvienai 30-ies (trisdešimties) stulpų siuntai pridedamas plieninis durelių atidarymo raktas.

2.2. Viengubos užmaunamos cinkuotos ir dažytos šviestuvo gembės techniniai reikalavimai:

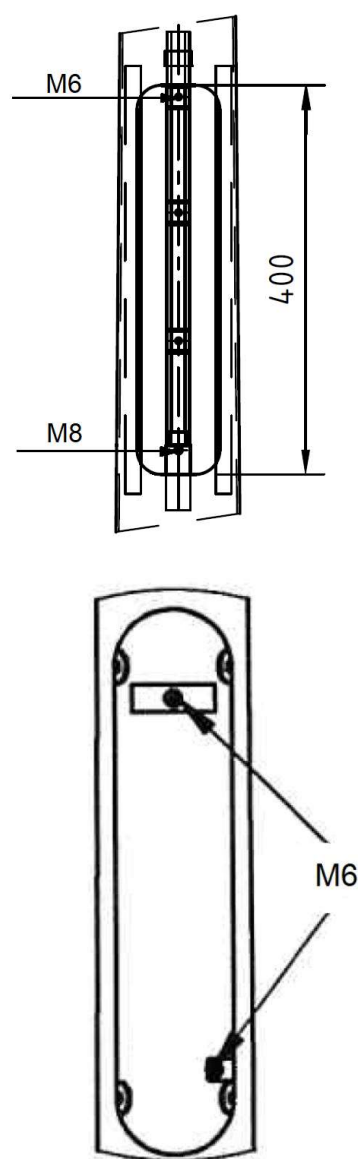
3 lentelė

Eil. Nr.	Bendri reikalavimai	Pateikiami patvirtinantys dokumentai
1.	Gembė pagaminta iš plieno, sienelių storis ne mažiau 3mm.	Gamintojo techninės specifikacijos ar deklaracijos kopijos
2.	Gembės išorinis diametras 60mm, lengvai užmaunama ant 60mm stulpo, polinkio kampas 5° , tvirtinama prie stulpo sraigtais iš nerūdijančio plieno A2 su vidine šešiakampe galvute, sraigto ilgis 10-12mm, gembės išorinis diametras ties tvirtinimu prie atramos ne didesnis nei 76mm, vidinis diametras ne mažiau nei 64mm. Gembės išvaizdos brėžinio pavyzdys ir matmenys pateikiami žemiau po lentele (Pav.6.; 6 lentelė)	Gamintojo techninės specifikacijos ar deklaracijos kopijos

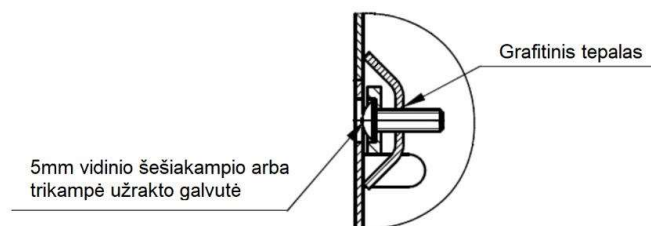
3.	Metaliniai paviršiai karštai cinkuoti. Cinkavimas turi atitikti EN ISO 1461 standartui. Vidutinis cinko storis – 70 mikronų.	Gamintojo techninės specifikacijos ar deklaracijos kopijos
4.	Išoriniai paviršiai dažyti miltelinu būdu, spalva – RAL9004 MAT arba analogiška, pagal ISO12944. Turi būti užtikrintas geras dažų sukibimas su dengiamu paviršiumi. Dažai atsparūs drėgmei, ultravioletiniams spinduliams, cheminiams aplinkos, ypač druskų, poveikiams. Sauso dažų sluoksnio storis $\geq 80 - 100$ mikronų.	Gamintojo techninės specifikacijos ar deklaracijos kopijos
5.	Tarnavimo laikas ≥ 25 metai	Gamintojo techninės specifikacijos ar deklaracijos kopijos
6.	Garantinis terminas ≥ 5 metai	Gamintojo techninės specifikacijos ar deklaracijos kopijos



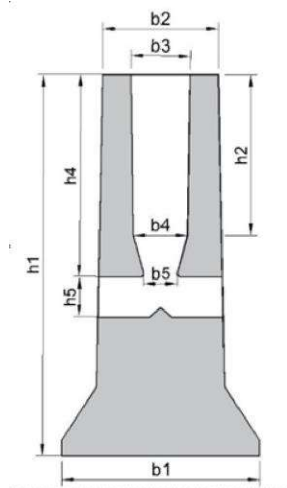
Pav.1



Pav.2



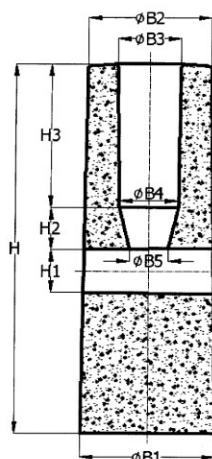
Pav.3



Pav.4

4 lentelė

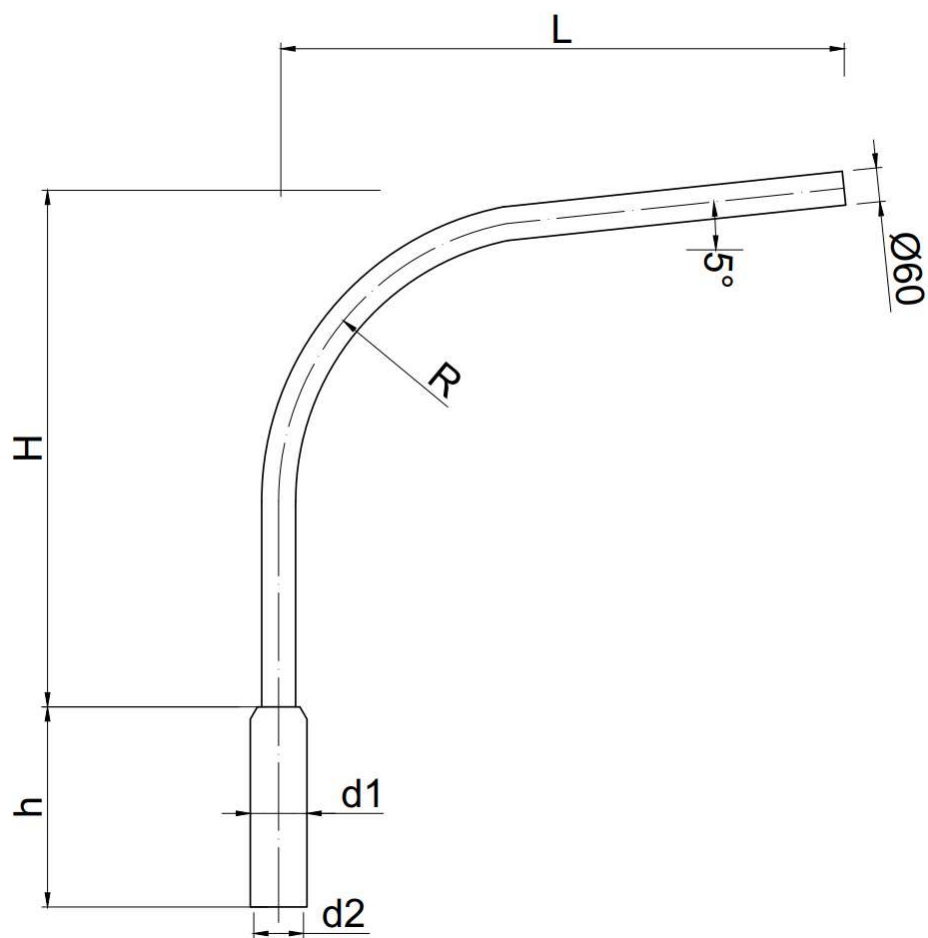
Stulpo Ø (mm)	Stulpo aukštis (m)	h1 (mm) ±95mm	h2 (mm) ±33mm	h4 (mm) ±73mm	h5 (mm) ±73mm	b1 Ø (mm) ±50mm	b2 Ø (mm) ±20mm	b3 Ø (mm) ±7mm	b4 Ø (mm) ±5mm	b5 Ø (mm) ±30mm
140- 177	8-10	1230	570	700	170	600	340	185	180	100



Pav.5

5 lentelė

Stulpo Ø (mm)	Stulpo aukštis (m)	H (mm) ±30mm	H1(mm) +50mm -20mm	H2(mm) ±10mm	H3(mm) +50mm -10mm	B1 (mm) +10mm -20mm	B2 (mm) +5mm -30mm	B3 (mm) ±5mm	B4 (mm) +2mm	B5 (mm) +5mm -30mm
100- 138	5-6	950	130	105	370	320	290	150	138	92



Pav.6

6 lentelė

H- aukštis (mm)	L-ilgis (mm)	Polinkio kampas, °	R (mm)	d1- tvirtinimo išorinis diametras (mm)	d2- tvirtinimo vidinis diametras (mm)	h (mm) +20 -85mm
1000-1500	1000-2000	5	500	<76	>64	200